

Opinioni degli studenti

Corso di Laurea Triennale in
Scienze e Tecnologie Alimentari - STAL1 (L-26)

Università degli Studi di Bari Aldo Moro

A.A. 2019-2020

STAL 1 – I semestre

Frequenza	Matematica	Statistica	Chimica	Fisica	Economia e politica	Principi di economia	Genetica	Biochimica	Biochim alimenti	Operaz. Unit.	Enologia e chim enol	Packaging	Tecnologia olearia	Tecnologia latt-cas	Microb. Alim. Ferm.
> 50%	90%	89%	92%	55%	83%	88%	73%	94%	90%	92%	94%	88%	96%	82%	96%
< 50%	10%	11%	8%	45%	17%	12%	27%	6%	10%	8%	6%	12%	4%	18%	4%
motivi di lavoro	43%	13%	29%	10%	-	-	-	-	-	66%	33%	20%	50%	13%	100%
problemi personali	57%	75%	71%	24%	50%	75%	62%	100%	100%	34%	67%	80%	50%	87%	-
scarso interesse	-	12%	-	66%	50%	25%	38%	-	-	-	-	-	-	-	-
altro	-	-	-	-	-	-	-	-	-	-	-	-	-	-	-
Le conoscenze finora acquisite con gli altri insegnamenti sono sufficienti per la comprensione dei contenuti di questa disciplina?															
SI	99%	92%	95%	77%	95%	94%	100%	100%	100%	87%	96%	86%	100%	100%	100%

STAL 1 – II semestre

Frequenza	Biologia piante alimentari	Produzioni animali ..	Produzioni arboree ..	Produzioni erbacee ..	Zoologia	Alterazioni .. Entomologia	Alterazioni .. Patologia	Biologia microrganismi	Biotechnologia alimenti	Chimica analitica ..	Macchine impianti .. Trasformazione	Macchine impianti .. Conservazione	Certificazioni ...	Analisi alimenti	Nutrizione ...	Salubrità ..
> 50%	98%	86%	97%	97%	96%	85%	100%	85%	90%	90%	90%	95%	92%	100%	100%	100%
< 50%	2%	14%	3%	3%	4%	15%	0%	15%	10%	10%	10%	5%	8%	0%	0%	0%
motivi di lavoro	-	-	-	-	-	-	-	-	-	-	-	-	-	-	-	-
problemi personali	-	50%	100%	100%	50%	25%	-	100%	100%	100%	50%	100%	100%	-	-	-
scarso interesse	-	33%	-	-	50%	75%	-	-	-	-	50%	-	-	-	-	-
altro	100%	17%	-	-	-	-	-	-	-	-	-	-	-	-	-	-
Le conoscenze finora acquisite con gli altri insegnamenti sono sufficienti per la comprensione dei contenuti di questa disciplina?																
SI	82%	84%	65%	85%	83%	93%	95%	95%	100%	95%	90%	95%	96%	100%	98%	100%

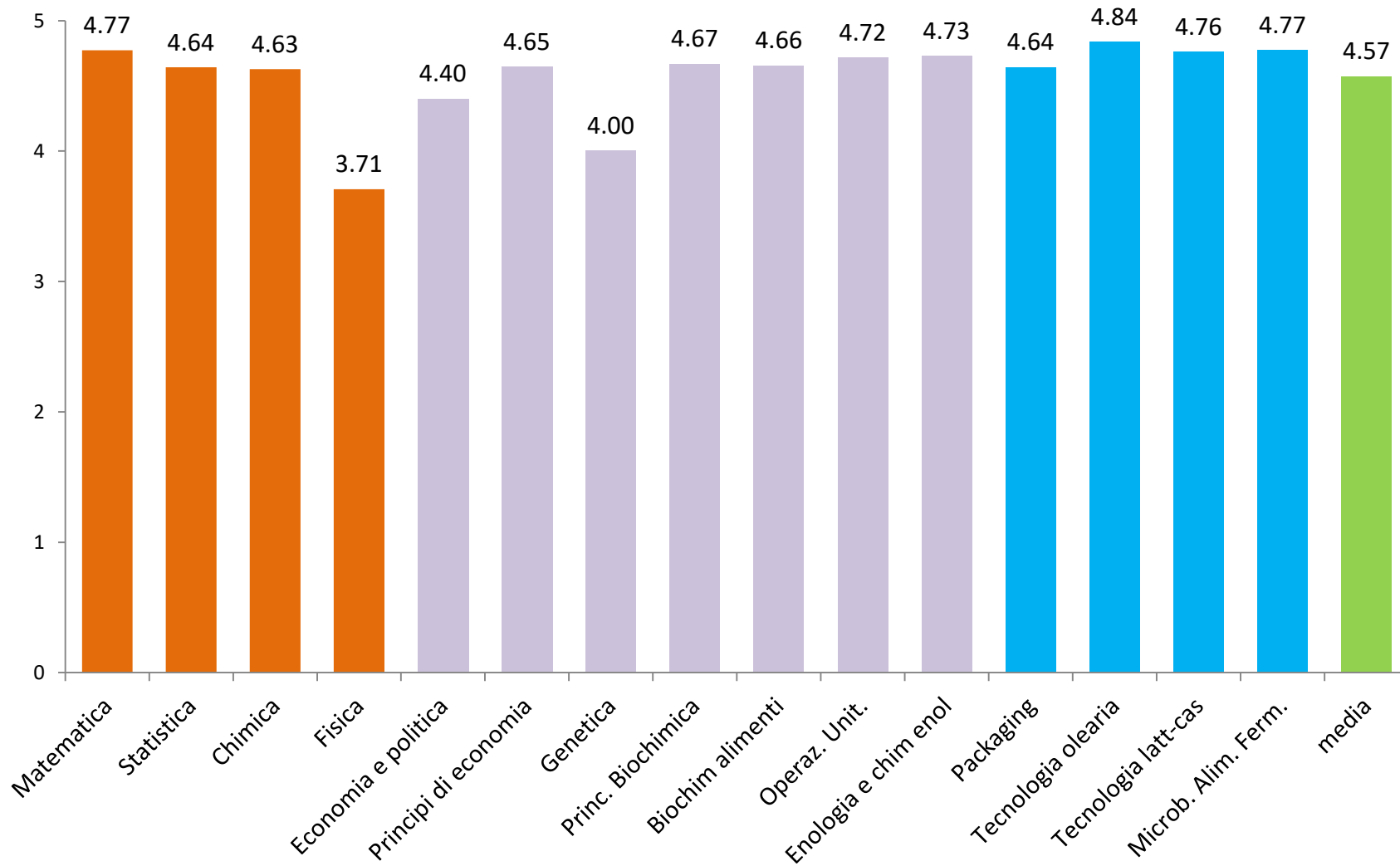
STAL 1

		I semestre	II semestre	Totale
1	Il docente indica chiaramente gli obiettivi ed il programma del corso?	4.59	4.37	4.48
2	Il docente fornisce o indica chiaramente il materiale per lo studio?	4.57	4.27	4.42
3	Il docente fornisce o indica chiaramente le modalità di svolgimento dell'esame?	4.59	4.29	4.44
4	I temi affrontati a lezione corrispondono a quelli indicati nel programma pubblicato sul sito?	4.69	4.51	4.60
5	Il docente spiega con chiarezza?	4.32	4.19	4.25
6	Il docente usa adeguatamente sussidi didattici?	4.60	4.41	4.50
7	Il docente riesce a suscitare l'interesse per gli argomenti trattati?	4.31	4.19	4.25
8	Il docente è disponibile a fornire chiarimenti in aula?	4.69	4.52	4.61
9	Il docente invita gli studenti a sostenere l'esonero?	4.69	4.42	4.55
10	Il docente invita gli studenti a sostenere l'esame ai primi appelli disponibili?	4.67	4.46	4.56
11	Il docente è presente regolarmente a lezione?	4.78	4.74	4.76
12	Il docente è puntuale a lezione?	4.64	4.69	4.66
13	Il carico di lavoro richiesto complessivo è accettabile?	4.33	4.11	4.22
14	Le esercitazioni sono utili ai fini dell'apprendimento?	4.53	4.16	4.35
	MEDIA	4.57	4.38	4.47

STAL 1 – I semestre

	Domanda	2015-16	2016-17	2017-18	2018-19	2019-20
1	Il docente indica chiaramente gli obiettivi ed il programma del corso?	4.14	4.11	4.15	4.36	4.59
2	Il docente fornisce o indica chiaramente il materiale per lo studio?	4.23	4.08	4.14	4.45	4.57
3	Il docente fornisce o indica chiaramente le modalità di svolgimento dell'esame?	4.18	4.04	4.02	4.23	4.59
4	I temi affrontati a lezione corrispondono a quelli indicati nel programma pubblicato sul sito?	4.28	4.28	4,32	4.52	4.69
5	Il docente spiega con chiarezza?	3.85	3.79	3.83	4.03	4.32
6	Il docente usa adeguatamente sussidi didattici?	4.20	4.14	4.17	4.44	4.60
7	Il docente riesce a suscitare l'interesse per gli argomenti trattati?	3.73	3.75	3.75	4.02	4.31
8	Il docente è disponibile a fornire chiarimenti in aula?	4.27	4.21	4.26	4.46	4.69
9	Il docente invita gli studenti a sostenere l'esonero?	4.30	4.17	4.26	4.47	4.69
10	Il docente invita gli studenti a sostenere l'esame ai primi appelli disponibili?	4.37	4.21	4.29	4.46	4.67
11	Il docente è presente regolarmente a lezione?	4.39	4.35	4.45	4.74	4.78
12	Il docente è puntuale a lezione?	4.21	4.21	4.30	4.59	4.64
13	Il carico di lavoro richiesto complessivo è accettabile?	3.82	3.93	3.86	4.13	4.33
14	Le esercitazioni sono utili ai fini dell'apprendimento?	3.79	3.88	4.04	4.34	4.53
	MEDIA	4.13	4.08	4.13	4.37	4.57

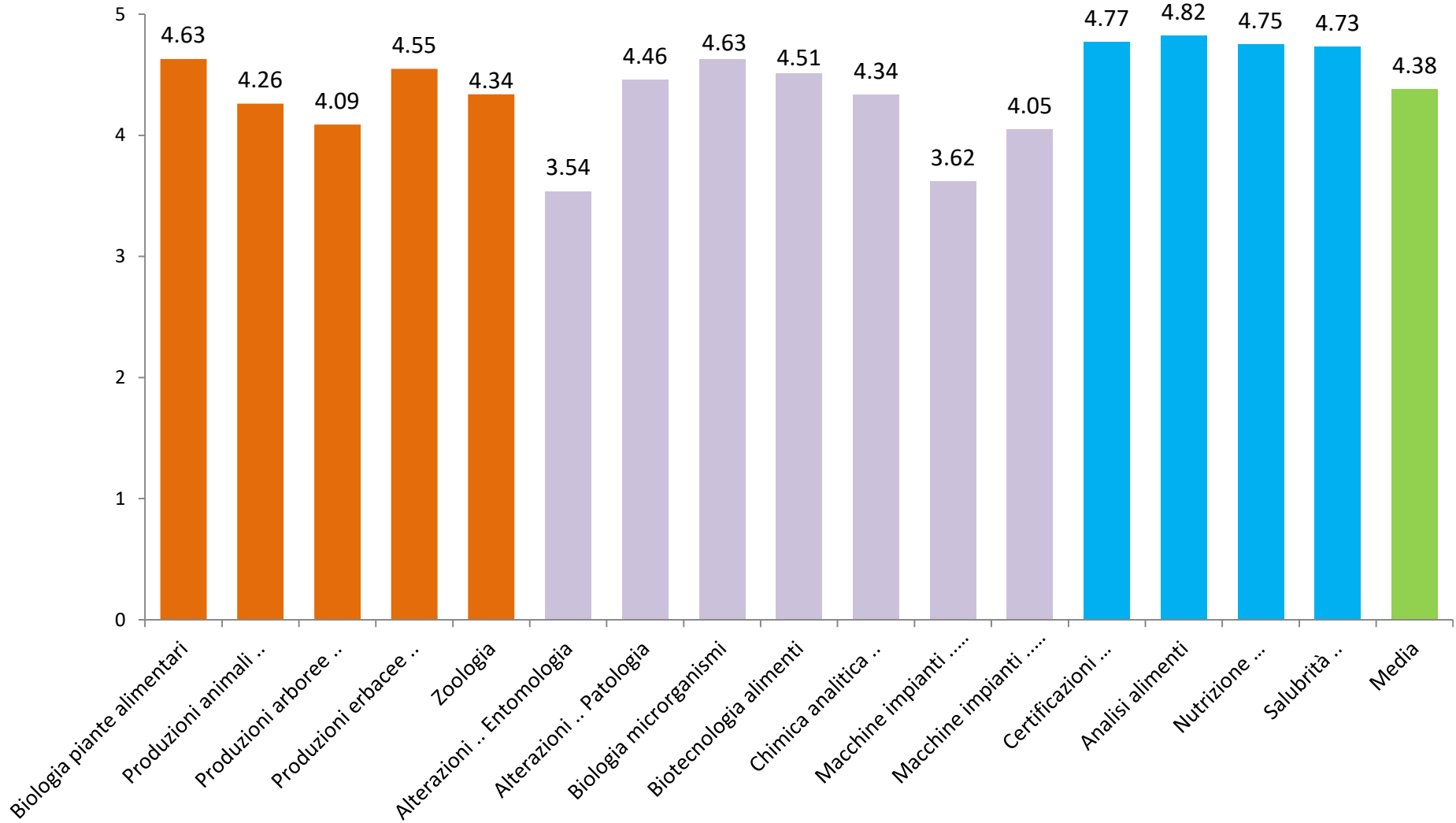
STAL1 - I semestre



STAL 1 – II semestre

	Domanda	2015-16	2016-17	2017-18	2018-19	2019-20
1	Il docente indica chiaramente gli obiettivi ed il programma del corso?	4.10	4.16	4,25	4.45	4.37
2	Il docente fornisce o indica chiaramente il materiale per lo studio?	4.13	4.21	4,26	4.46	4.27
3	Il docente fornisce o indica chiaramente le modalità di svolgimento dell'esame?	4.11	4.25	4,18	4.39	4.29
4	I temi affrontati a lezione corrispondono a quelli indicati nel programma pubblicato sul sito?	4.26	4.32	4,41	4.56	4.51
5	Il docente spiega con chiarezza?	3.94	4.00	4,05	4.31	4.19
6	Il docente usa adeguatamente sussidi didattici?	4.24	4.26	4,34	4.52	4.41
7	Il docente riesce a suscitare l'interesse per gli argomenti trattati?	3.81	3.93	4,02	4.22	4.19
8	Il docente è disponibile a fornire chiarimenti in aula?	4.26	4.36	4,43	4.50	4.52
9	Il docente invita gli studenti a sostenere l'esonero?	4.28	4.29	4,32	4.53	4.42
10	Il docente invita gli studenti a sostenere l'esame ai primi appelli disponibili?	4.18	4.24	4,27	4.44	4.46
11	Il docente è presente regolarmente a lezione?	4.46	4.41	4,50	4.61	4.74
12	Il docente è puntuale a lezione?	4.45	4.38	4,56	4.64	4.69
13	Il carico di lavoro richiesto complessivo è accettabile?	3.73	3.94	4,17	4.28	4.11
14	Le esercitazioni sono utili ai fini dell'apprendimento?	3.91	3.97	4,16	4.33	4.16
	MEDIA	4.13	4.19	4,28	4.44	4.38

STAL1 - II semestre



a.a. 2019-2020

I semestre

		16-17	17-18	18-19	19-20	16-17	17-18	18-19	19-20
		STAL1 - II anno	STAL1 - II anno	STAL1 - II anno	STAL1 - II anno	STAL1 - III anno	STAL1 - III anno	STAL1 - III anno	STAL1 - III anno
n. risposte	77	39	37	44	33	46	46	42	43
numero esami superati -									
MEDIA	-	5.26	6.62	7.07	6.30	10.22	10.98	13.12	13.05
0 - nessuno	-	-	-	-	-	-	-	-	-
da 1 a 2	-	2	-	2	2	-	-	-	-
da 3 a 4	-	10	5	6	7	2	-	-	-
da 5 a 6	-	20	12	9	8	2	6	-	1
da 7 a 8	-	6	17	12	7	10	3	3	5
da 9 a 10	-	1	3	10	9	12	11	5	6
da 11 a 12	-	-	-	5	-	7	6	7	2
da 13 a 14	-	-	-	-	-	12	20	13	9
da 15 a 16	-	-	-	-	-	1	-	13	19
oltre 16	-	-	-	-	-	-	-	1	1
media voto	-	24.98	25.09	24.79	24.95	24.68	25.23	25.95	25.19

II semestre

	16-17	17-18	18-19	19-20	16-17	17-18	18-19	19-20	16-17	17-18	18-19	19.2
	STAL1 - I anno	STAL1 - I anno	STAL1 - I anno	STAL1 - I anno	STAL1 - II anno	STAL1 - II anno	STAL1 - II anno	STAL1 - II anno	STAL1 - III anno	STAL1 - III anno	STAL1 - III anno	STAL1 - III anno
n. risposte	93	58	56	42	39	35	22	21	46	36	27	43
numero esami superati - MEDIA	2.43	2.21	1.91	1.98	8.25	9.69	8.45	8.38	14.98	13.86	15.33	14.77
0 - nessuno	3	7	3	7	-	-	-	-	-	-	-	-
da 1 a 2	17	21	35	19	-	-	1	-	-	-	-	-
da 3 a 4	31	30	18	16	2	-	1	2	-	1	-	-
da 5 a 6	-	-	-	-	3	3	5	2	-	2	-	2
da 7 a 8	-	-	-	-	11	6	4	7	2	2	3	1
da 9 a 10	-	-	-	-	10	15	5	5	3	1	-	4
da 11 a 12	-	-	-	-	5	10	6	5	3	4	3	4
da 13 a 14	-	-	-	-	-	-	-	-	5	8	2	7
da 15 a 16	-	-	-	-	-	1	-	-	6	6	4	9
oltre 16	-	-	-	-	-	-	-	-	12	12	15	16
media voto	25.41	24.72	23.33	25.59	25.24	25.68	24.95	24.71	25.05	25.24	25.89	25.03



Questionario AVA ANVUR - Scheda 1 e 3 - Allegato IX

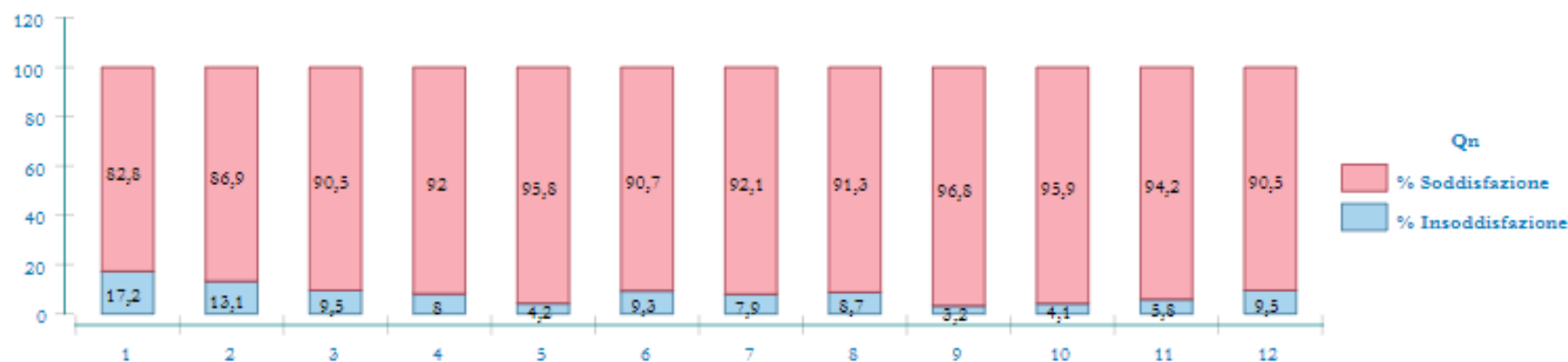
Grado di soddisfazione globale: ~88 %

2016/17 87,41%		2017/18 87,85%		2018/19 88,26%	
Ateneo		Ateneo		Ateneo	
Dipartimento		Dipartimento		Dipartimento	
2013/2014 86,36%		2014/2015 86,65%		2015/16 86,50%	
Ateneo		Ateneo		Ateneo	
Dipartimento		Dipartimento		Dipartimento	

SCIENZE E TECNOLOGIE ALIMENTARI (D.M.270/04) , corso di laurea (triennale)

Qn	Quesito	Num	No	No_Si	Si_No	Si	% Ins	% Sod
1	Le conoscenze preliminari possedute sono risultate sufficienti per la comprensione degli argomenti previsti nel programma d'esame?	2.037	99	252	904	782	17,2	82,8
2	Il carico di studio dell'insegnamento è proporzionato ai crediti assegnati?	2.037	61	205	949	822	13,1	86,9
3	Il materiale didattico (indicato e disponibile) è adeguato per lo studio della materia?	2.038	44	150	884	960	9,5	90,5
4	Le modalità di esame sono state definite in modo chiaro?	2.037	31	132	799	1.075	8	92
5	Gli orari di svolgimento di lezioni, esercitazioni e altre eventuali attività didattiche sono rispettati?	1.762	8	66	611	1.077	4,2	95,8
6	Il docente stimola/motiva l'interesse verso la disciplina?	1.761	31	132	707	891	9,3	90,7
7	Il docente espone gli argomenti in modo chiaro?	1.758	27	112	726	893	7,9	92,1
8	Le attività didattiche integrative (esercitazioni, tutorati, laboratori, etc...) sono utili all'apprendimento della materia?	1.757	34	118	716	889	8,7	91,3
9	L'insegnamento è stato svolto in maniera coerente con quanto dichiarato sul sito Web del corso di studio?	1.755	13	44	705	993	3,2	96,8
10	Il docente è reperibile per chiarimenti e spiegazioni? *freq >= 50%	1.762	14	58	597	1.093	4,1	95,9
11	Il docente è reperibile per chiarimenti e spiegazioni? **freq < 50%	277	4	12	125	136	5,8	94,2
12	E' interessato/a agli argomenti trattati nell'insegnamento?	2.036	26	167	833	1.010	9,5	90,5
Medie:							8,38	91,62

Andamento medio a livello di Corso (%)



a.a. 2019-2020

Unità didattica	% Sod
ALTERAZIONI DA AGENTI ANIMALI	78,2
ALTERAZIONI DA AGENTI MICRORGANICI ED ABIOTICI	93,2
ANALISI DEGLI ALIMENTI	93,7
BIOCHIMICA DEGLI ALIMENTI	97,8
BIOLOGIA DEI MICRORGANISMI	98,2
BIOLOGIA DELLE PIANTE ALIMENTARI	94,9
BIOTECNOLOGIA DEGLI ALIMENTI	98,4
CERTIFICAZIONE DI QUALITÀ E SICUREZZA ALIMENTARE	96,0
CHIMICA ANALITICA E STRUMENTALE CON LABORATORIO	92,3
ECONOMIA E POLITICHE DEL SISTEMA AGRO-ALIMENTARE	87,1
ELEMENTI DI CHIMICA	92,0
ENOLOGIA E CHIMICA ENOLOGICA	90,6
FISICA	82,5
MACCHINE ED IMPIANTI PER LA CONSERVAZIONE	94,0
MACCHINE ED IMPIANTI PER LA CONSERVAZIONE	95,3
MACCHINE ED IMPIANTI PER LA TRASFORMAZIONE	88,9
MACCHINE ED IMPIANTI PER LA TRASFORMAZIONE	92,6
MATEMATICA	95,1
MICROBIOLOGIA DEGLI ALIMENTI FERMENTATI	98,0
NUTRIZIONE ED EDUCAZIONE ALIMENTARE	94,3
OPERAZIONI UNITARIE DELLE TECNOLOGIE ALIMENTARI	97,2
PACKAGING	89,3
PRINCIPI DI BIOCHIMICA	97,6
PRINCIPI DI ECONOMIA DELLA PRODUZIONE	93,9
PRINCIPI DI GENETICA	79,1
PRINCIPI DI STATISTICA	88,5
PRODUZIONI ANIMALI E QUALITÀ DELLE MATERIE PRIME	91,0
PRODUZIONI ARBOREE E QUALITÀ DELLE MATERIE PRIME	85,6
PRODUZIONI ERBACEE E QUALITÀ DELLE MATERIE PRIME	91,0
SALUBRITÀ DEGLI ALIMENTI	88,1
TECNOLOGIA LATTIERO-CASEARIA	95,1
TECNOLOGIA OLEARIA	92,1
ZOOLOGIA	91,0
AD:DIRITTO AGRARIO - PROFILI AGROALIMENTARI E AGROAMBIENTALI UD 1	97,9
AD:MERCÌ E CONSUMATORI UD 1	98,3
AD:PRINCIPI DI ECONOMIA AMBIENTALE UD 1	91,5
AD:ZOOTECNICA GENERALE UD 1	99,1