

***Come accedere a
Visible Body 2018
Atlante di Anatomia umana in 3D***



Human
Anatomy Atlas



UNIVERSITÀ
DEGLI STUDI DI BARI
ALDO MORO

Polo medico & veterinario
Biblioteca Centrale di Medicina
«Claudio Malaguzzi Valeri»

Accesso alla risorsa

Puoi effettuare l'accesso da qualsiasi computer collegato alla rete di Ateneo, con l'uso delle tue credenziali Uniba, al seguente [link](#).

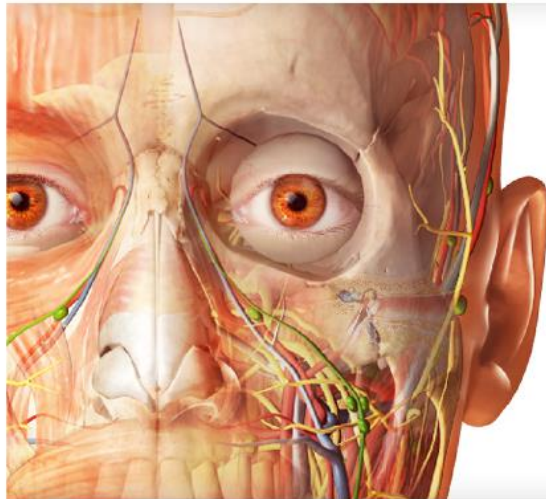
Fuori dalla rete Uniba puoi accedere alla risorsa via [Shibboleth](#) seguendo il [Tutorial](#), dopo aver effettuato l'autenticazione.

Puoi accedere anche da dispositivo mobile al seguente link:
<http://ovid.visiblebody.com/mobile/#it>

Accesso alla risorsa

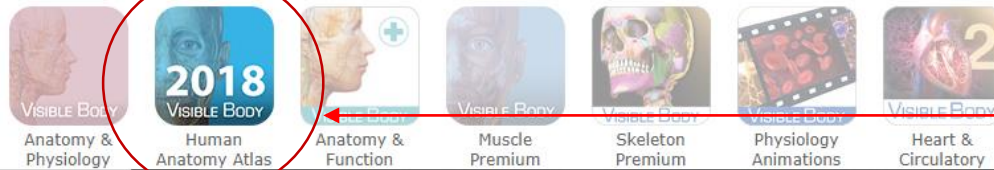
VISIBLE BODY®

Wolters Kluwer
[Return to Ovid](#) [Log out](#)



Anatomy Apps from
Visible Body

Select a product below to start exploring.



Clicca
sul logo

Accesso alla risorsa

English français español Deutsch italiano 日本語 简体中文

Seleziona la lingua

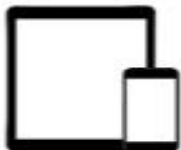


Atlante di anatomia umana 2018 (versione 2018.5)

Corpo umano in 3D completo



Accedi alla risorsa



App mobili >

Se l'abbonamento include l'accesso mobile, questa pagina delle app mobili fornisce le versioni dell'app che puoi scaricare su Android, iPhone o iPad.

Visible Body-Atlante di Anatomia umana in 3D

Le novità 2018

What's new



Dental Anatomy

Explore cusps, fossae, and surfaces, or view cross sections of an incisor, canine, premolar, double root molar, and triple root molar.



Lab Activities

Use this set of 3D views along with our downloadable PDFs to create a virtual lab environment.



More Microanatomy

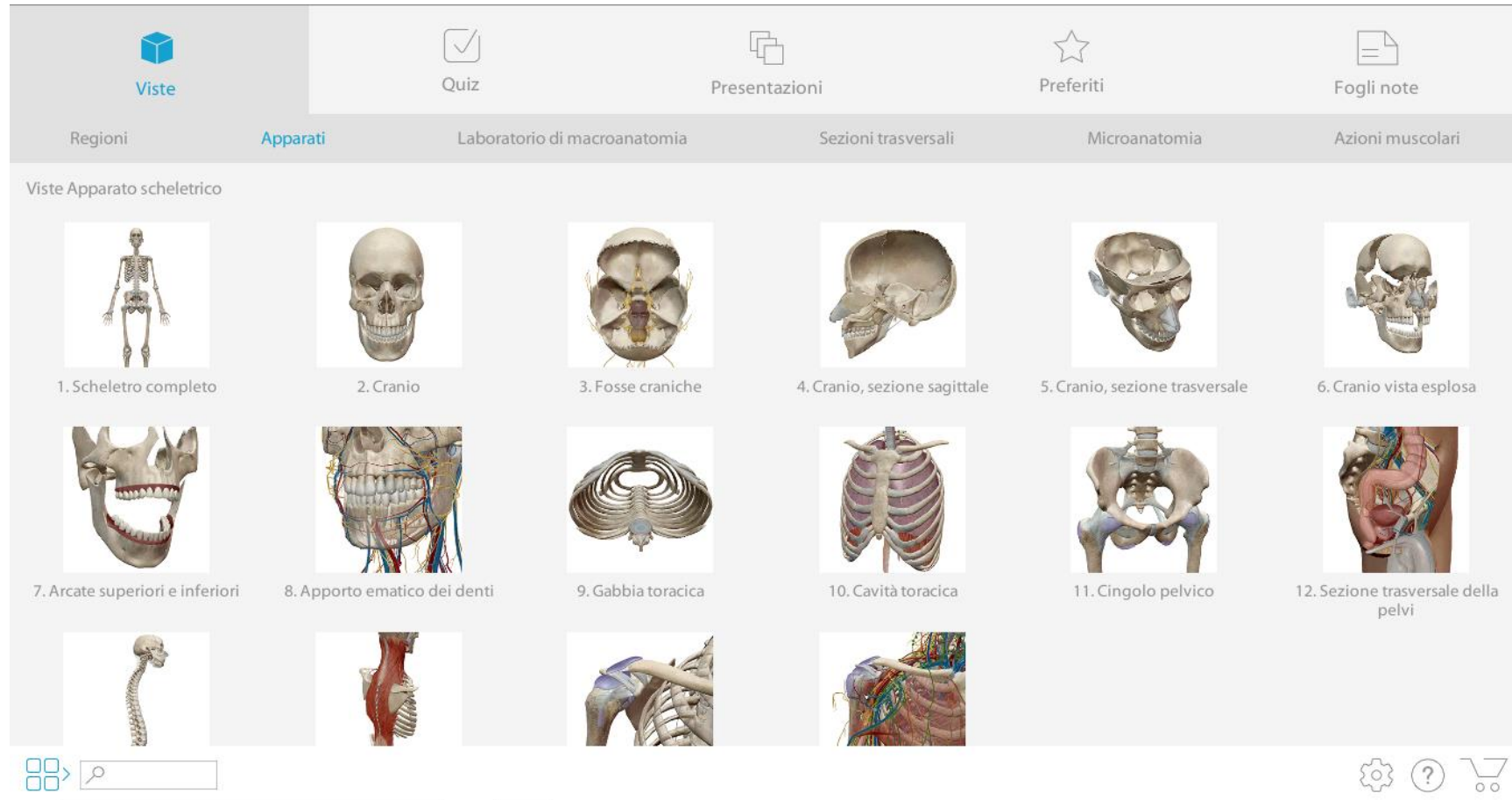
New microanatomy, including a cross section of a long bone, an osteon, blood vessels, a nephron, a simplified nephron, alveoli, and alveolar sacs.

Anatomia dentaria

Attività di laboratorio

Nuovi contenuti di
microanatomia

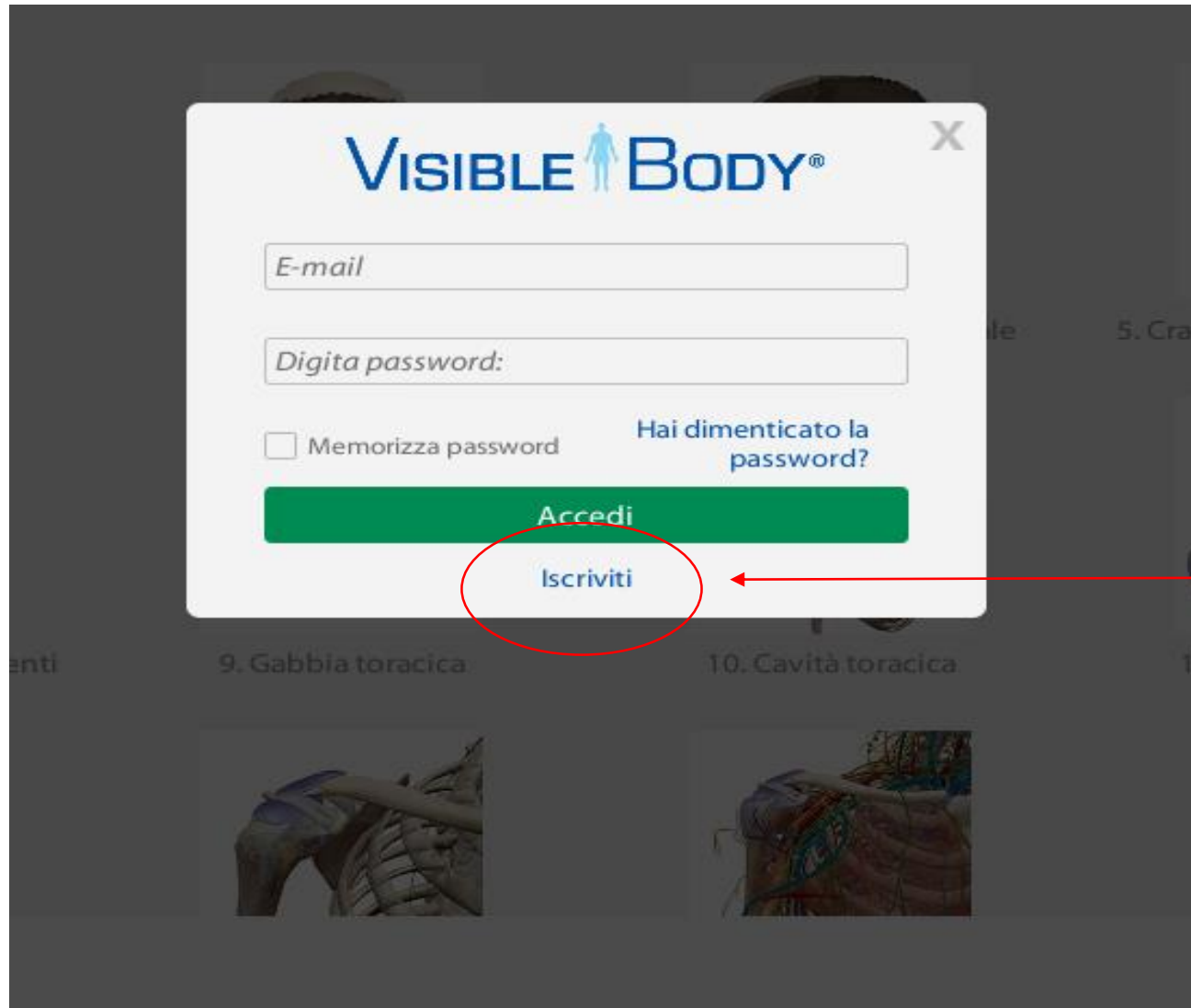
Visible Body-Atlante di Anatomia umana Home



Il menù principale consente di accedere alle visualizzazioni in 3D, ai quiz e ad altri contenuti personalizzati.

Visible body-Atlante di anatomia umana

Altri contenuti



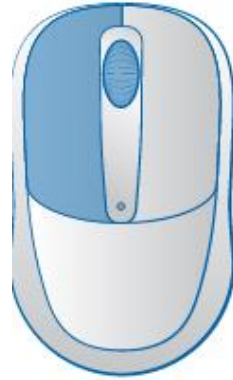
Per accedere a contenuti quali presentazioni e fogli note, è necessario iscriversi a Visible Body utilizzando le proprie credenziali Uniba.

Controlli tastiera



- **Space**: tenere premuta la barra spaziatrice e cliccare con il mouse per spostare la telecamera nella direzione in cui viene spostato il mouse
- **W, A, S, D** oppure $\leftarrow, \uparrow, \rightarrow, \downarrow$: premere i tasti per spostare la telecamera nella direzione selezionata (su, destra, giù, sinistra)
- **+/-** : aumenta/ diminuisce zoom
- **Shift**: tenere premuto e cliccare con il mouse per selezionare più oggetti
- **H**: rende la parte selezionata da visibile a nascosta e viceversa
- **V**: rende la parte selezionata d visibile a trasparente e viceversa
- **O**: nasconde tutte le parti non selezionate
- **P**: premi e clicca la parte per vedere l'origine della parte
- **T**: premi e clicca per selezionare la parte trasparente
- **X** o **Y**: per ruotare sull'asse x o y
- **Home**: per ripristinare la telecamera nella posizione originale
- **Fine**: per rendere tutte e parti visibili
- **Ctrl+Z**: per tornare indietro
- **Esc**: per uscire dalla applicazione

Controlli mouse



Fare clic sul modello 3D per selezionare un oggetto.
L'oggetto diventerà blu e il suo nome e la sua posizione appariranno sulla barra di stato sopra il modello.

- Clic sul modello 3D e trascina il tuo mouse per ruotare
- Doppio Clic per ingrandire la parte interessata
- Usa la rotellina del mouse per regolare il livello di zoom della camera
- Tenere premuto la rotellina del mouse per eseguire una panoramica